

MATSUMOTO CITY HOSPITAL



がんと闘おう！



松本市立病院 広報誌

えがお

夏 2022

令和4年8月1日発行

消化器系がんの治療の流れ

早く見つけば、負担の少ない方法で除去出来ます！
再発リスクも下がります！



早期発見！



内視鏡手術

外科手術

リハビリも大切です！

手術をする前から運動や呼吸のリハビリを行うことが、術後の早期回復につながります！
入院中は専門スタッフが寄り添いリハビリを行います！！



外科手術

(上皮細胞まで)

ステージ0



上皮細胞

(筋肉層まで)

ステージI



筋肉層

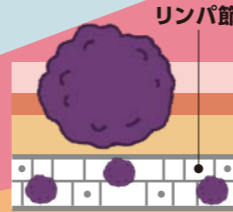
(筋肉層超す)

ステージII



(リンパ節転移)

ステージIII



リンパ節

化学療法 (ケモ)



(遠隔転移)

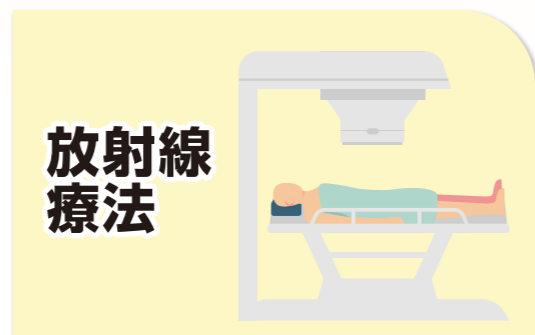
ステージIV



緩和ケア

※がんのステージ分けは、がんの種類によってかわってきます。

代表的な治療法が4つあり、組合わせた治療も行われます。
消化器系のがんは手術が主になり、化学療法と合わせて行います。



手術で治るがんも多いので、一緒にがんばりましょう！

きりい やすし
桐井 靖
(外科)

- ♥好きなこと
朝ドラと大河に突っ込みをいれること
- ★健康で気をつけてること
出来るだけ
ドキドキしないよう、
穏やかに走り続けること



いとう あきひろ
伊東 哲宏
 (消化器内科)

♥好きなこと
 子どもと遊ぶこと。ポイ活。

★健康で気をつけてること
 ストレスをためないこと。
 嫌なことを口にだすと
 すぐに忘れます。

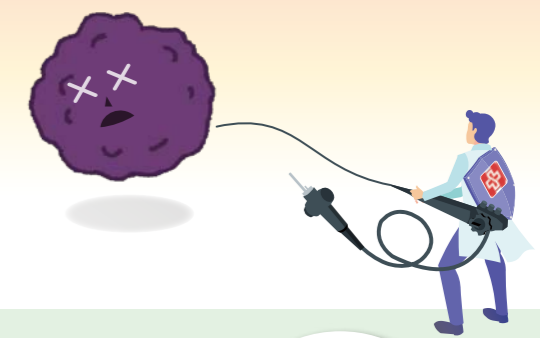
- ✓ 早期発見・早期治療が大切です!
 胃がん・大腸がんは早期なら**90%以上が完治!**
- ✓ 内視鏡治療は、お腹を切らないので負担が少なく、
回復が早いので、入院期間が短くすみます!



食道・胃・大腸の

早期がんは内視鏡治療

で治ります!



内視鏡治療の種類

3つの方法があります。

CSP

(コールドスネアポリペクトミー)

- 1 スネアをポリープにかけます
- 2 スパッと切ります
- 3 切除した組織を回収します

EMR

(内視鏡的粘膜切除術)

- 1 生理食塩水を注入します
- 2 しばって通電します
- 3 組織を切除して回収します

ESD

(内視鏡的粘膜下層剥離術)

- 1 目印を付け、薬剤を注入します
- 2 ナイフではぎ取ります
- 3 止血して終了



最新の内視鏡があります!

検診・ドックのご案内

早く発見するために、検査をしましょう!
 当院には経験豊富な専門医とスタッフがいます!



お問い合わせは
健康管理室 0263-92-7106 まで

経鼻内視鏡や
 静脈麻酔での
 検査やってます!



化学療法ケモって何？ 抗がん剤には何があるの？

抗がん剤は

のみ薬

点滴

があります。



化学療法は

ケモセラピー

抗がん剤などの薬物療法 (Chemotherapy) のことです。

のみ薬や点滴などで吸収された薬物が全身を巡るので、

全身に広がったがんに対して効果的な治療です!



☑️ こわくない?

薬の副作用について相談しながら
行うので安心して下さい!

☑️ 治療の目的は?

① 治癒 ② 延命 ③ 緩和

を目的に行います。

がんが小さくなり、根治すること
もあります。

☑️ 費用は?

高額療養費制度という補助制度
があり、年齢・収入により限度額が
決められています。



お悩みはなんでも
ご相談ください。
一緒に乗り越えて
いきましょう!!



みさわ しゅんいち

三澤 俊一
(外科)

♥️ 好きなこと
野球、スキー

★ 健康で気をつけてること
適度な運動 (ジョギング)、
食事、睡眠



安心して治療できるように。

「緩和ケア」は、がんと診断された時から行う、からだや心の苦痛を和らげるケア。

がん治療を充実させる大切なケア。

苦痛が緩和されれば、穏やかな時間を取り戻せます。

がん患者のつどいへのお誘い



患者さんやご家族の皆さんの思いを共有できる場を用意しています。ぜひご利用ください！

メール相談窓口



緩和ケア専用の相談フォームです。ぜひご相談ください。



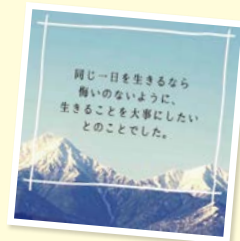
近況をインスタで公開しています！



Instagram

やってます！

Follow me!



緩和ケアチームのコラムを投稿しています！患者さんとお話をして学ばせていただいたことや、印象に残ったお話を紹介しています！

動画も作ってます！



患者さんに提供している給食の写真を、栄養士のコメントを添えて投稿しています！



お知らせ

アプリ「カタログポケット」でえがおを配信しています！是非ご利用ください！

こちらからダウンロードください(無料)→



iphone



android

病院の最新の情報はホームページをご覧ください！

<https://www.mt-hsp.jp>



2022年8月1日発行
発行 松本市立病院 長野県松本市波田4417番地180 ☎0263-92-3027(代表)
編集 化学療法管理委員会×緩和ケアチーム×内科病室×医事企画課
制作 株式会社 日本広告

