



松本市立病院 広報誌

～松本西部地域の安心を支える～

笑顔あふれる
優しい病院

えかお

春
2025

令和7年4月1日発行

知っておきたい
大腸のこと



痛そう

大腸がん検診

のススメ

面倒だなぁ

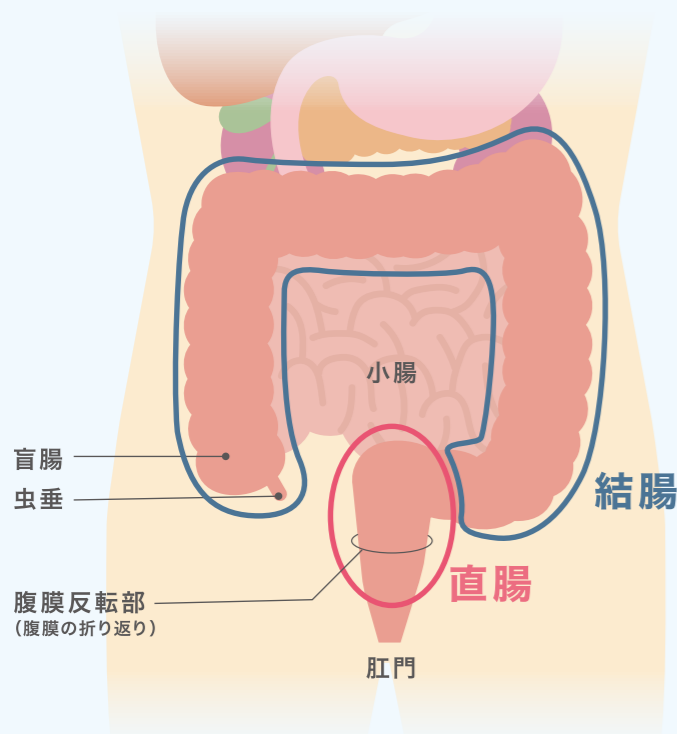
恥ずかしい





大腸がんの基礎知識

知っておきたい



そもそも大腸とは？

大腸は、図のように直腸と結腸に分かれます。小腸に続いておなかの中をぐるりと大きく回っていて、水分を吸収し便を作るのが結腸です。そこから肛門につながり便をためておく場所が直腸です。

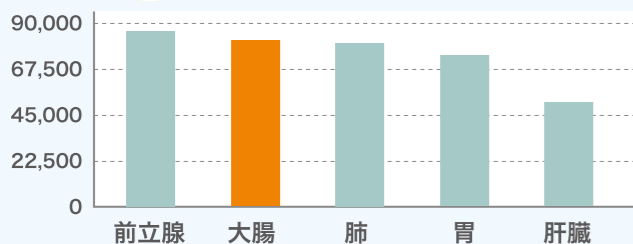
大腸の主な役割は水分を吸収することです。大腸に異常があるとお腹が緩くなったり、逆に硬くなって便秘になることがあります。

身近な大腸がん

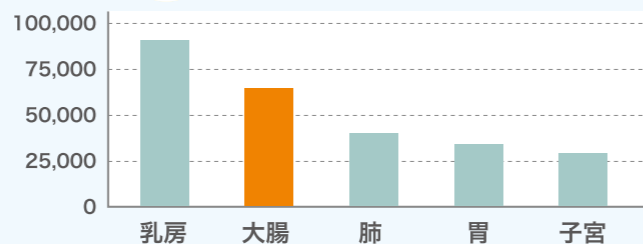
現在、日本人の2人に1人ががんにかかると言われています。その中でも大腸がんは男女ともにかかりやすく、多くの人にとって身近ながんです。



部位別がん患者数 (男性)



部位別がん患者数 (女性)



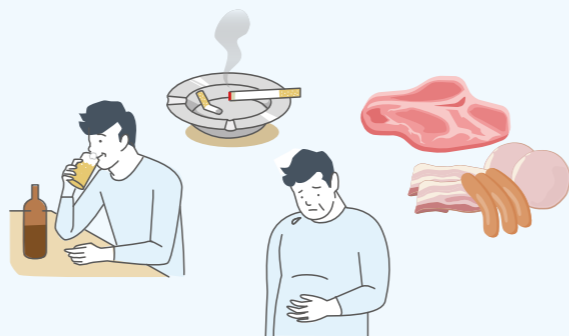
出典：国立がん研究センター がん情報サービス「がん統計」(全国がん登録)

男女の合計では、最もかかる人が多いがんです！

発生原因

喫煙、飲酒、肥満や加工肉・赤肉を多く食べることが、大腸がんの発生の危険性を高めると言われています。

また、家族に大腸がんの病歴がある方も注意が必要です。



症状

早期の治療では無症状ですが、進行するとこれらの症状が出現することがあります。

- 便秘や下痢が長引く
- 残便感
- 便が細くなる
- 血便
- 貧血
- 腹痛



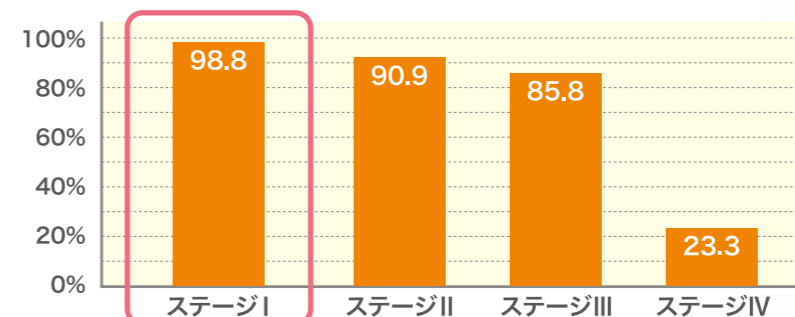
検診を受けてみよう！

早期の治療で治るのが大腸がん

早期の大腸がんでは自覚症状がほとんどありませんが、早期に発見できた場合は、内視鏡で取り除くだけで完治させることができます。

症状が出ないうちに、早くがんを見つけるためにも検診を受けましょう。

〈大腸がんの進行度による5年相対生存率の違い〉



出典：「がん統計2022」全国がんセンター協議会加盟施設における5年相対依存率(2011～2013年診断例)

ステージは、腫瘍の大きさ、リンパ節転移の有無、遠隔転移の有無によって進行状態を区分したもので数が多いと、より病気が進行した状態を表しています。

あくまで
症状が出ないうちに
発見することが
重要です！



大腸がんの検査は
まず、便潜血検査から始まります

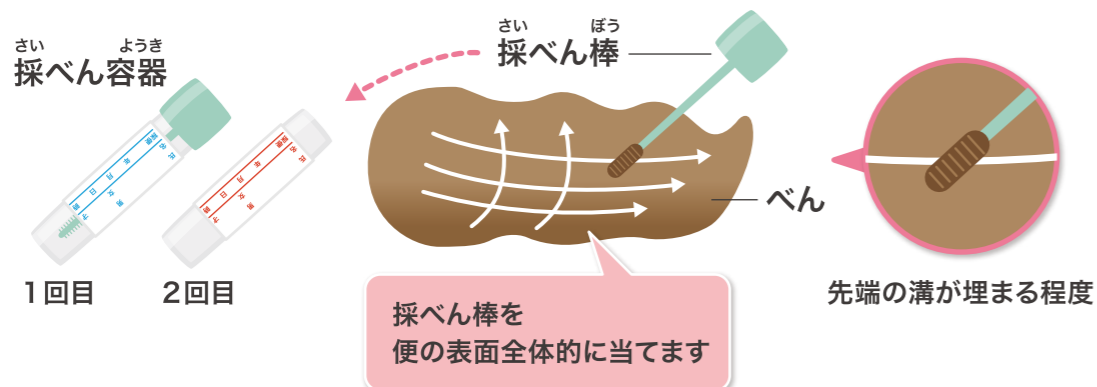


次のページへ

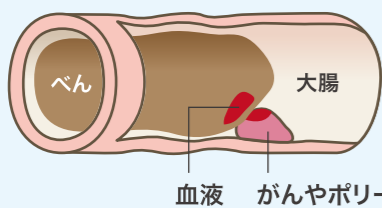
大腸検査

便潜血検査

検査では2日分の便を採取します。痛みも食事制限もないので、気軽に受けることができます。



なぜ、検便なのか?



大腸がんやポリープがあると、便がこすれて出血することがあります。検査では便の表面に血液がついているかを調べます。



松本市立病院の検査の流れ



<検査結果>

陰性 (-)

陰性で一安心といいたところですが、初期段階の大腸がんでは出血が見られないこともあるため、大腸がんのリスクが完全にゼロになるわけではありません。

▶ 今後も検診は毎年受けましょう!

陽性 (+)

がんやポリープがなくても「陽性 (+)」となる場合がありますが、痔のせいになり、陰性になるまで便潜血検査を繰り返すといったことは、おすすめ出来ません。

▶ 必ず精密検査を受けましょう!

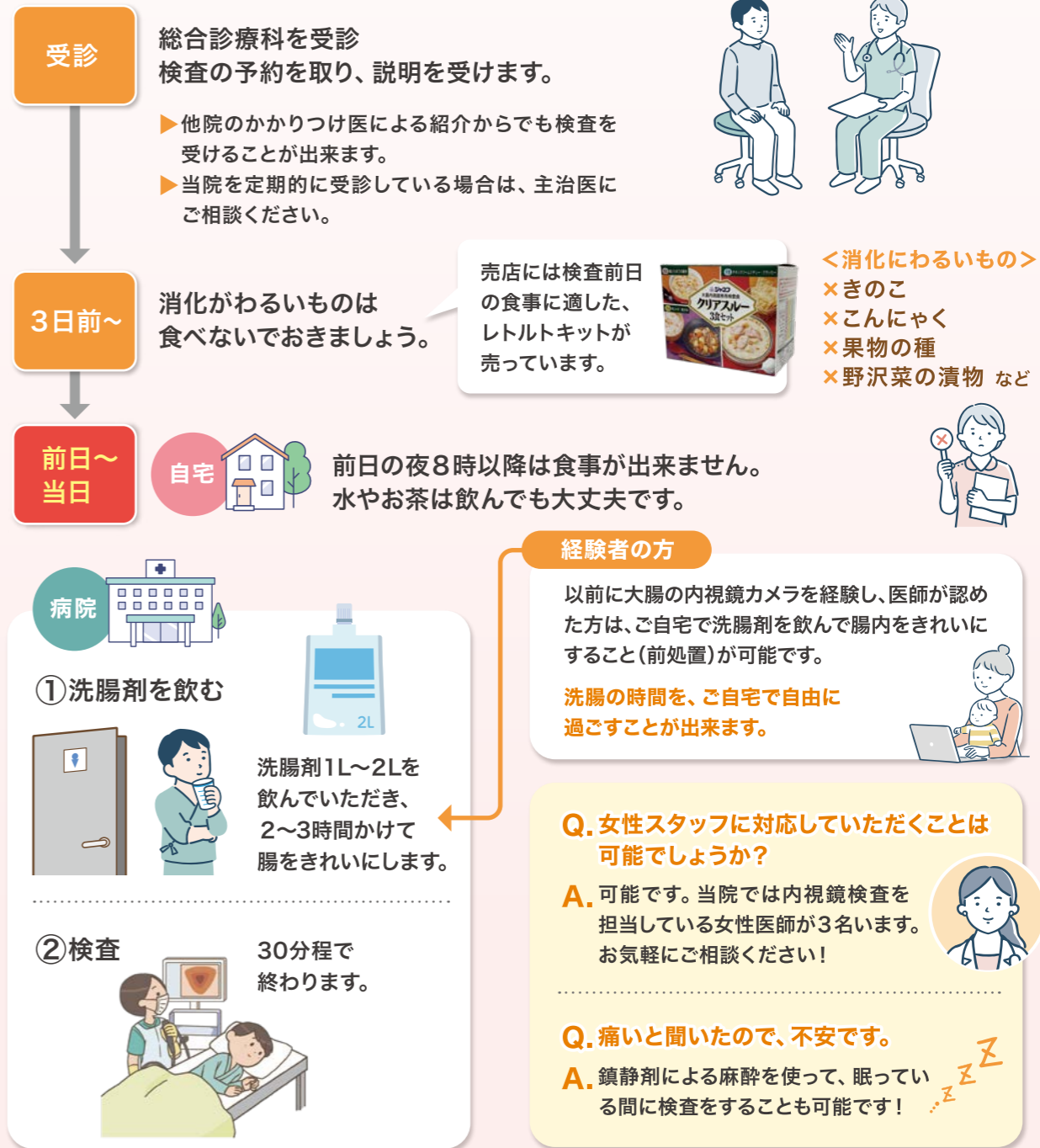
精密検査へ

精密検査 (大腸内視鏡検査)

便潜血検査で陽性となった方は、早めに検査を受けてください!



精密検査の流れ



検査で治療が必要と判断されたら内視鏡治療を行います

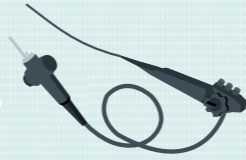


次のページへ

内視鏡治療

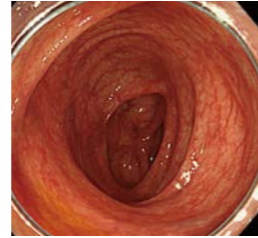
治療

検査でがんやポリープが見つかった場合は治療を行います。



大腸の内側の表面(最も浅い層)は粘膜でできていて、この粘膜の一部がイボ状に隆起したものを大腸ポリープといいます。

一般的に大腸がんの9割が、腫瘍性のポリープが年月をかけて徐々に大きくなったものといわれているため、ポリープは大腸がんの原因とされています。



正常な大腸



大腸ポリープ

内視鏡治療の種類

CSP

(コールドスネアポリペクトミー)

1. スネアをポリープにかけます
2. スパッと切ります
3. 切除した組織を回収します

EMR

(内視鏡的粘膜切除術)

1. 生理食塩水を注入します
2. しぼって通電します
3. 組織を切除して回収します

ESD

(内視鏡的粘膜下層剥離術)

1. 目印を付け、薬剤を注入します
2. ナイフではぎ取ります
3. 止血して終了です

<2023年度実績>

- 内視鏡検査 …… 1,543件
- 内視鏡的切除 …… 395件

小さいポリープは外来でも切除が可能です。



当院の消化器内科は医師7名(うち非常勤3名)体制で、内視鏡検査・治療を行っております。



内視鏡治療の様子



腹腔鏡手術の様子

内視鏡では取り切れない、進行してしまったがん(腫瘍)は外科手術等の治療を行います。傷が小さく、身体への負担が少ない腹腔鏡下手術も可能です。院内連携がスムーズなため、速やかにその後の治療が可能です。

いつまでも健康でいるために

大腸検査は時間と手間がかかりますが、大腸がんの可能性がないことを確認するためにも、重要な検査です。

また、便潜血検査が陽性になってもそのまま放置してしまったことにより、ポリープががん化して後悔したという患者さんを何度か見てきました。

今後、長く健康で過ごすためにも検診には前向きな気持ちを持ちましょう。



消化器内科 平野 真理

予防が大切!

禁煙、節度ある飲酒、バランスのよい食事や適度な運動により適正な体形を維持することが大切です。



食物繊維の摂取



松本市にお住まいの方は大腸がん検診の助成を受けられます

- 対象: 今年度30歳以上(平成8年4月1日以前生まれの方)
※助成を受けることができるのは年に1回です
- 検査内容: 便の潜血検査
- 受診料: 500円
- 持ち物: 受診券

受診券は松本市のがん検診を過去5年間以内に受けた方へ6月中旬頃に郵送される予定です。受診券が届く前に検診を受けたい方は、検診会場で券が届いていない旨をお伝えください。



※加入している健康保険によって券の色が異なります

40歳になる方へ

今年度40歳(昭和60年4月2日~昭和61年4月1日生)になる方には、大腸がん検診を無料で受けられるクーポンが届きます。(6月中旬頃到着予定)



指定医療機関、松本市医師会検査健診センター、各支所・出張所(日程要確認)で実施しております。詳細は右QRコードの市ホームページよりご確認ください。



お問い合わせ

健康管理室まで

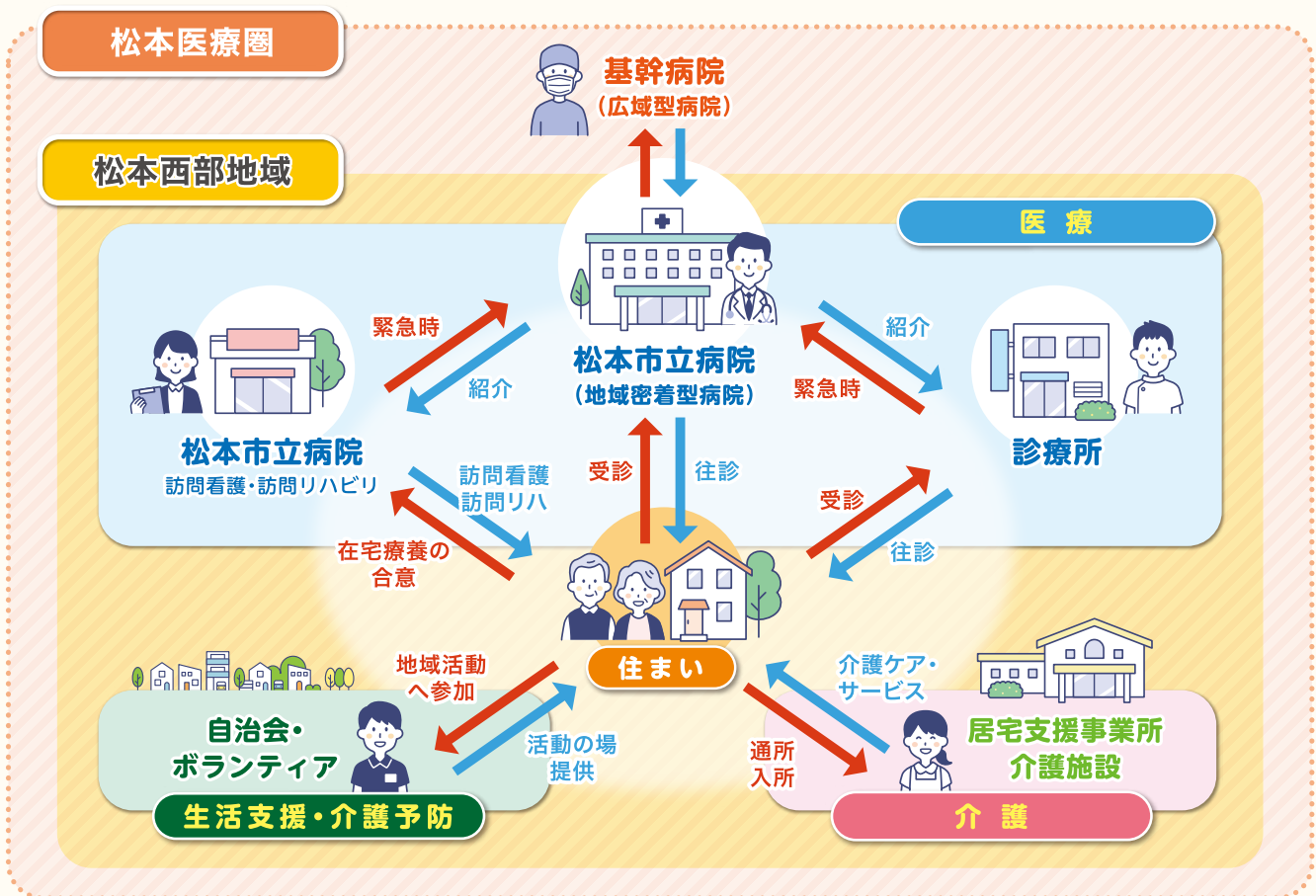
TEL.0263-92-7106(直通)【受付時間】14:00~17:00

松本市立病院の役割と連携

超高齢社会を迎え、当院は地域包括システムの一員として、
地域のご高齢の方々が安心して住み慣れた地で生活できるように以下の取り組みをしています。

医療機関の連携による切れ目ない医療の提供

当院は、長野県が策定した医療提供体制の「ランドデザイン」を踏まえ、松本西部地域の住民の暮らしを支える「地域密着型病院」として、高齢者一般救急（肺炎や心不全、大腿骨骨折など高齢者に発症しやすい一般的な疾患）を地域から積極的に受け入れ、高度・専門的な治療が必要な方に関しては「広域型病院」と連携し、高度急性期を脱した段階での受け入れを行っています。入院中は疾患の治療だけでなく、自宅での生活を常に意識し、リハビリテーションの提供、介護保険認定や見直し、訪問看護導入など多職種が連携して在宅療養にスムーズに移行できるよう取り組んでいます。



上手な医療のかかり方を心がけましょう

かかりつけ医の紹介により当院を受診された患者さんには、当院での治療後、最初にご紹介されたかかりつけ医への通院をお願いする場合がございます。医療機関への適正利用を考慮したものであり、ご理解の程よろしくお願いいたします。

かかりつけ医が休診等で連絡がとれない場合は、
「長野県救急安心センター#7119」もご利用いただけます。



シャープ ななの ひやく じゅー きゅーばん
#7119

看護師の
アドバイスが
受けられます。
相談
無料

小児の緊急相談は **#8000** 時間:午後7時～翌日午前8時

お知らせ

アプリ「カタログポケット」で「えがお」を配信しています！是非ご利用ください！

↓こちらからダウンロードください(無料)



iphone



android

お産の情報や緩和ケアチームのコラム、
動画の情報などを投稿しています！

Follow
me!



病院の最新の情報は
ホームページを
ご覧ください！



<https://www.mt-hsp.jp>



松本市立病院 広報誌
～松本西部地域の安心を支える～

えがお

2025年4月1日発行

- 発行 松本市立病院
長野県松本市波田4417番地180 ☎0263-92-3027(代表)
- 編集 内視鏡室×健康管理室×広報室
- 制作 株式会社 日本広告

